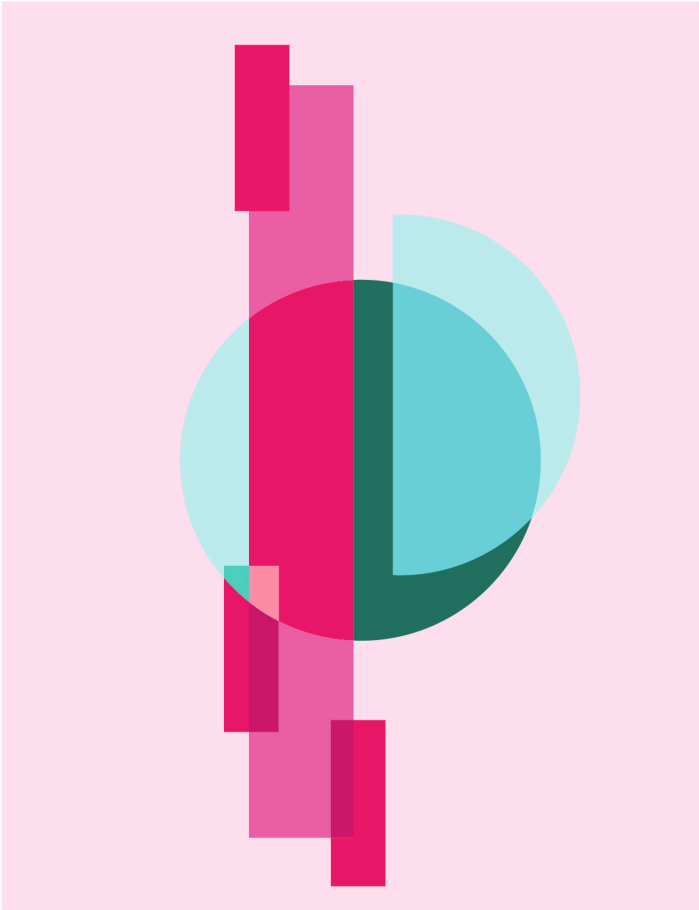


NACHHALTIGE
AUFFÜHRUNGSMÖGLICHKEITEN
GESTALTEN

POSITIONEN FÜR **NRW**



NACHHALTIGE AUFFÜHRUNGSMÖGLICHKEITEN GESTALTEN

Gastspielförderung stärken:

In der durchaus breiten Förderlandschaft für die Freien Darstellenden Künste klafft eine Lücke im Bereich der Verbreitung von Theaterproduktionen über die ersten Aufführungen hinaus. Die beim nrw landesbuero tanz angesiedelte Gastspielförderung ist zu klein für die Größe des Bundeslandes.

Wiederaufnahmen ermöglichen:

Eine Wiederaufnahmeförderung für Produktionen, die länger zurückliegen und noch einmal geprobt oder für einen neuen Ort adaptiert werden müssen, existiert bislang nicht. Diese Förderlücke führt dazu, dass herausragende und öffentlich geförderte Produktionen zum einen zu wenig gezeigt werden

und zum anderen primär an etablierten Spielorten in den Metropolen stattfinden. Es fehlen hingegen Ressourcen, auch unbekanntere Orte zu erschließen, vor allem in ländlichen Regionen. In den Pandemie-jahren hat sich diese Situation verschärft. Es konnten noch weniger Aufführungen stattfinden und fertige Stücke nicht oder nur digital gezeigt werden.

Dieser akuten Situation tritt aktuell ein pandemiebedingtes Sonderprogramm zur Gastspiel- und Wiederaufnahmeförderung entgegen. Um auch das ursprüngliche Problem zu beheben, braucht es jedoch die Verstärkung einer Diffusionsförderung über das Haushaltjahr 2022 hinaus.

