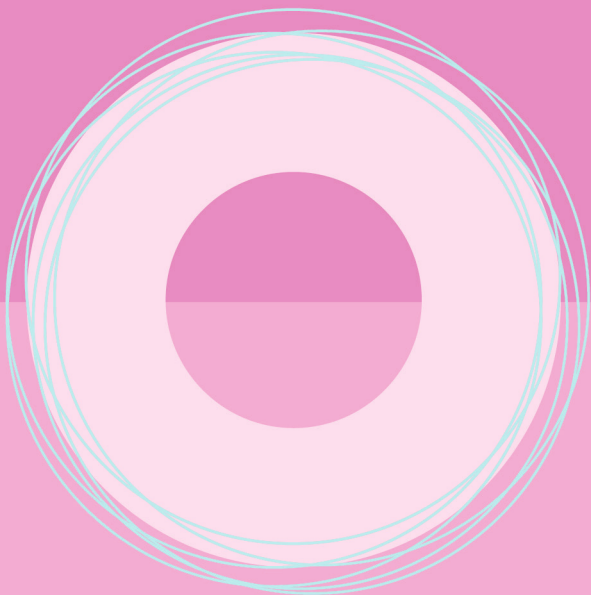


SOZIALE
ABSICHERUNG
GEWÄHRLEISTEN

POSITIONEN FÜR **NRW**



SOZIALE ABSICHERUNG GEWÄHRLEISTEN

Sozialversicherungspflichtige Arbeitsplätze stärken: Eine Stärke der Freien Szene ist das flexible Zusammenspiel individueller freiberuflicher Akteur*innen. Jedoch spielen auch sozialversicherungspflichtige Beschäftigungsverhältnisse eine Rolle, insbesondere in Spielstätten, Produktionshäusern und anderen Einrichtungen, die Infrastrukturen für die Szene zur Verfügung stellen.

In landesgeförderten Einrichtungen sollten daher fair bezahlte und dauerhaft angelegte Mitarbeiter*innenstellen ermöglicht

und verstärkt werden, um die Infrastrukturen der Szene nachhaltig zu stabilisieren.

Soziale Themen auf Bundesebene angehen: Wir begrüßen den bereits begonnen Einsatz der vorherigen Landesregierung für Künstler*innen im Rahmen des Bund-Länder-Austauschs und das dortige Starkmachen für arbeits- und sozialpolitische Themen (KSK, Arbeitslosenversicherung, Altersabsicherung etc.), die sich nur auf Bundesebene angehen lassen. Dieses Engagement gilt es unbedingt fortzusetzen.

